

かがやき

第17号

- ★ 産婦人科・小児科の紹介
- ★ こんにちは！地域医療福祉連絡室です
- ★ 本部研修センターの紹介
- ★ 内視鏡検診を受けましょう（内視鏡センター）
- ★ ボランティア活動の紹介
- ★ 外来診療担当予定表



私たちは、患者中心のチーム医療を実践し、
信頼される病院を目指します。



地方独立行政法人 長野県立病院機構

長野県立信州医療センター

産婦人科

婦人科

妊活相談・避妊相談（緊急避妊含む）月経に伴うトラブル、不正出血や子宮がん検診、子宮卵巣の疾患、思春期・更年期の相談、性感症など

産科

妊娠の診断と妊婦健診、産後健診、育児、母乳相談外来

平成29年5月より再開した産科も、5年目に入りました。地域の妊婦さんとその家族が産科の継続を望んでいる気持ちを汲んでいただき、行政が協力援助していただいていることがその大きな要因ですが、やはり継続できているのは、助産師をはじめとした看護部門と小児科をはじめとした周りの部署の協力なしでは不可能だと日頃より感謝しています。



産婦人科
南郷周児

卵巣腫瘍や子宮筋腫、子宮脱、膀胱瘤等の婦人科疾患に対して安易に手術を行うべきではありませんが、総合的に判断して手術が必要であり、患者さんのご家族からご希望があれば、手術をさせて頂いています。



産婦人科
飯高雅夫

妊娠中は腰痛や足の浮腫などを始め、気分の落ち込みといったメンタルの不調など様々な症状で困ることがあります。できるだけ快適な妊娠生活を過ごせるように、当院では、医師、助産師、看護師、薬剤師、理学療法士などが協力して対応しています。



産婦人科
堀田大輔

産婦人科・小児科のご紹介

妊婦健診から小児科外来との連携、病棟の特徴、取り組みについて紹介します。当院は、2回の分娩休止を経て、現在は、病棟の産科医師、小児科医師、助産師、看護師だけでなく、医療スタッフ、地域とも多職種連携を図り、妊娠期から育児期まで切れ目のない支援ができるよう取り組んでいます。



小児科

腫瘍を除く小児内科系診療全般、新生児疾患、乳幼児健診及び発達発育評価・リハビリ、予防接種など

子どもの育成には、本人の状態に加えて、その子に関わる環境が重要です。当院小児科では病気の診療だけではなく、お子さんやご家族の成長発達、心理変化に合わせた支援、相談を行っています。また市町村の健診、幼保園、小中学校などとの連携等にも積極的に参加し、お子さんの環境をよりよくするために院外活動にも力を入れています。



小児科
南 勇樹



病気で苦しんでいるお子さんの病気を治すだけでなく、お子さんやご家族の気持ちに寄り添うことで、少しでもご家族の笑顔を増やせる事ができればと考えています。



小児科
嶋田 俊



妊娠？

初めての受診

月経が遅れた時や妊娠判定の尿検査が陽性だった時は、早めの受診をお勧めします。予定日を決めるため、子宮外妊娠などの異常がないか診察します。お電話で予約をお取りしますが、当日の受付でも大丈夫です。



助産師外来

産婦人科外来へ TEL.026-245-1650(代表)

【受付時間】平日 9:00~13:00 「産婦人科外来へ」とお伝えください。

入院～分娩

当院では、医師による妊婦健診医加え、助産師外来を実施しています。個室でプライベートを確保しながら、1回45分間ゆつくりと助産師が妊婦さんに合わせた保健指導を行います。妊娠中不安なこと、困っていることの相談の他に、安心安全な出産や育児のスタートに向けた準備をサポートします。また助産師外来は、病棟で行うため、入院生活のイメージもつきまします。



医師診察

分娩の始まりは、陣痛や破水、出血など様々です。入院となった妊婦さんは、分娩まで陣痛室で過ごします。いよいよ出産となったら分娩室へ移ります。当院では、助産師が主体でお産に携わっていますが、緊急時には、産科医、小児科医が連携し、すぐに対応できる体制を整えています。



陣痛室



個室



2人部屋



分娩室

退院～産後

1か月健診まで

（ベ）自宅やご実家で赤ちゃんと一緒に生活が始まります。うれしい反面、心配事や悩みも多い時期です。退院後は、育児・母乳相談外来へ赤ちゃんと一緒に出かけください。授乳の相談など様々な相談に乗ります。地域の保健師さんとも連絡を取り合っており、お母さんと赤ちゃんの心と体のサポートをします。



多くの方は、1か月健診が小児科外来でデビューです。1か月健診では、看護師が身体測定を行い、小児科医師が全身を診て診察します。健康保険証もデビューです。間に合わない場合は、お申し出ください。

分娩～退院

まで

出産後は、お母さんの心身を休めながら赤ちゃんのお世話に慣れるため、スタッフが寄り添い、授乳や沐浴、退院後の生活について指導しながらケアサポートします。入院中の楽しみであるお食事は、お祝い膳をご用意しています。



お祝い膳(和食)



お祝い膳(洋食)

入院中の赤ちゃんについて

赤ちゃんは、生まれた後、分娩台でカンガルーケアをしたり、おっぱいを吸ったりしてお母さんと触れ合いながら過ごします。生後1日目、帝王切開は、産後2日目から母子同室となり、退院まで一緒のお部屋で過ごします。生後1日目、5日目には、小児科医師の診察があります。お母さんも一緒に診察に付き添っていただき、小児科医師から直接話を聞くことができます。



授乳室

アレルギー負荷試験

試験は、かぼちゃケーキに負荷する食品を混ぜ、食べてもらいます。アレルギー反応がでてでも対応できるよう点滴を行い、医師等が付き添うので安心です。試験後、栄養指導を行いますので、何でも相談ください。



こんにちは！
地域医療福祉連携室です

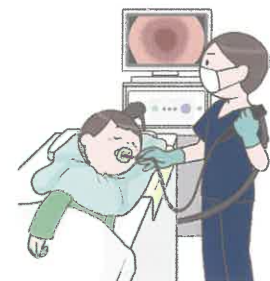


がん検診のご予約と健診後精査のご予約受付中！
026-246-6577

市町村に申し込まれた今年度の「各種がん検診」はもう受けられましたか？まだの方は、予約はお済みですか？せっかくなので健診チャンスを「あつ、いけない！忘れちゃった！」にならないよう、早めに予約をして、ご自宅のカレンダーなどに◎をつけておきましょう。定期的にごがん検診を受けることでがんを早期に発見でき、早期の治療で治癒率もぐっと高まります。

この記事を読まれて、「やっぱり検診受ければ良かったなあ」と思われた方、まだ間に合います！市町村は年度の途中でも検診の申し込みを受け付けますので、お住まいの役所にお問い合わせください。

そして、健診を受けて、「要精査（精密検査が必要です）」という結果を受け取ったとしたら：「早期発見、善は急げ」です。ためらわず、速やかに医療機関を受診しましょう！



内視鏡検診を受けましょう
内視鏡センター 赤松泰次

市町村が中心になって行う対策型胃検診（集団検診）は、従来バリウムを用いたX線検査で行われてきました。2017年に制度が改訂され、検診方法が「内視鏡による検診」と「X線による検診」を各個人が選択できるようにになりました。内視鏡検診のメリットは表1のように、がんの発見率が高いこと（X線検診の7.8倍）、X線では写らないような初期がんが発見でき、おなかを切らずに内視鏡治療（図1、図2）で治癒する割合が高いこと（60%以上）、胃がんだけでなく食道がんも発見できることなどが挙げられます。「内視鏡は苦しいので苦手」という方がいますが、鎮静薬を使って眠った状態で安楽に検査を行うことが可能です。また、当院では人間ドック（個別検診）でも内視鏡を中心とした胃検診を行っています。さらに、大腸がんや大腸ポリーフが気になる方は、便潜血検査だけでなくオプシジョンとして内視鏡による大腸検診（大腸ドック）を受けることができます。胃腸の検診は、効率のよい内視鏡検診をお薦めします。



須高地区における対策型胃内視鏡検診3年間の結果

年度	受診者数	発見した胃・食道がん人数(発見率)	内視鏡治療で治癒した人数(割合)
2018	995人	7人(0.70%)	5人(71.4%)
2019	720人	8人(1.11%)	5人(62.5%)
2020	710人	4人(0.56%)	2人(50.0%)
合計	2,425人	19例(0.78%)	12例(63.2%)

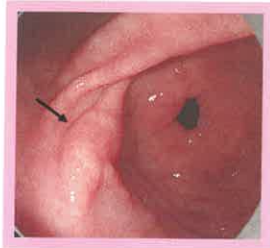


図1：対策型胃内視鏡検診で発見された早期胃がんの内視鏡写真(矢印)。



図2：図1の病変を内視鏡治療で切除した早期胃がんの肉眼所見(大きき15 mm)

本部研修センターを
ご紹介いたします

本部研修センターは信州医療センターの南棟3階にある施設で、県立5病院に勤務する職員の知識・技能・資質の向上を図ることのみならず、長野県全体の医療水準の向上に寄与するため、県立病院以外の医療人にとっても、開かれた研修施設となるよう努めています。

Wi-Fi環境が整った3つのスキルラボ(シミュレータ等)を用いて医療技術を習得するための部屋は、シミュレーション研修(診察や処置の模擬実習等)や講義形式の研修、Web会議のほか、シミュレータを活用した自己研鑽など幅広い用途でご利用いただいています。



シミュレータは40基余りを有しており、貸出しを含めた昨年度の利用者数は、機構内外合わせて延べ2,000名を超えています。

施設利用・シミュレータ貸出しの予約～利用(貸出し)までの流れ

希望される県内医療関係者の方は、以下の手順により予約申込ができます。

- 1 電話による予約申込**
希望する内容(研修・日程・人数)をお知らせください。
- 2 日程確定**
他の予約や機材の空き状況から日程を調整させていただきます。
- 3 FAX・Eメールによる申請書送付**
確定した内容(研修・日程・人数)にて申請書をご送付ください。
- 4 予約完了**
利用(貸出し)までお待ちしております。

※ 詳細はホームページに掲載しています [<https://www.pref-nagano-hosp.jp/kenshu/>]

ボランティア活動の紹介

環境美化活動として、植栽ボランティアのみなさんが1年中を通して院外の環境美化に協力いただいています。病院周辺や正面玄関前の花壇へのとてもきれいなお花の植栽、垣根の剪定や草取り、水くねなど、細やかに対応いただいています。

また、7月には、地域づくり未来塾でエントランスホールに大笹を使い、七夕飾りをしていただきました。天井につくほどの立派な七夕飾りで、来院者、職員も季節を感じられる1週間となりました。病院では、その他にもボランティア活動がありますが、感染防止のため、活動ができていないものもあります。いつかボランティアのみなさんの活動が制限なくできるようにと、七夕に願いを込めて。



植栽ボランティア



七夕飾り

長野県立信州医療センター 《 外来診療担当予定表 》



(令和3年9月1日現在)

○午前の受付時間は8時30分～11時30分(自動受付機は7時30分～)
 ○午後の受付時間は各診療科、曜日により異なりますので、外来担当表にてご確認ください。

診療科		月	火	水	木	金	
総合診療科		加藤 修明 木畑 穰	加藤 修明 牧 直哉	生山 裕一 原田 輝和	生山 裕一 赤松 泰次	生山 裕一 鈴木 一史	
内科	呼吸器 感染症	午前	小坂 充	山崎 善隆	木本 昌伸	山崎 善隆	木本 昌伸(1・3・5週) 久保 惠嗣(2・4週)
		午後	山崎 善隆	小坂 充			
	消化器内科	午前	下平 和久	赤松 泰次	土屋 智章	下平 和久	宮島 正行
		午後				植原 啓之	
	循環器	関 年雅	丸山 隆久	白井 達也 (長野赤十字病院医師)	関 年雅	丸山 隆久	
	血液	植松 望武	植松 望武	小泉 正幸		小泉 正幸	
	腎臓		小川 洋平			小川 洋平	
	糖尿病/生活習慣病	小林 永幸		長澤 武志(終日)	小林 永幸 宮本 晃男(終日)	小林 永幸	
	肝臓				田中 榮司		
	漢方(終日)			布施 修(隔週)			
	ペースメーカー外来				関 年雅・丸山 隆久 (交代制・13時30分～)		
	ピロリ菌専門外来	赤松 泰次 (13時30分～)					
	貧血外来		小泉 正幸(14時～)				
禁煙外来							
脳神経内科(午後)		加藤 修明(14時～)					
海外渡航者外来(午後)		氏家 無限(3週)					
外科 (午前)	1 診	古澤 徳彦	久保 直樹	交代制	久保 直樹	古澤 徳彦	
	2 診	寺田 克	清水 忠朗		寺田 克	清水 忠朗	
血管外科(午前)		上沢 修			上沢 修		
呼吸器外科(午前)			坂口 幸治			坂口 幸治	
形成外科(午後)		高清水 一慶 (14時～16時)(予約制)		秋元 証人 (14時～16時)			
整形外科 (午前)	初診	小山 勇介	渡邊 憲弥	佐々木 純	三井 勝博 (股関節・膝関節専門外来)	上原 将志(脊椎)	
	予約	三井 勝博	小山 勇介	渡邊 憲弥	佐々木 純	渡邊 憲弥(2・4週) 小山 勇介(1・3・5週)	
脳神経外科(午前)		銭坂 英生(1・3・5週)			上條 隆昭 (10月より金曜日)		
皮膚科(午前)		松本 和彦		皆川 茜			
小児科	初診(午前)	嶋田 俊	南 勇樹	嶋田 俊	南 勇樹	信大医師	
	予約 (午後)	予防接種(14時～)	乳児健診(14時～)	予防接種(1・3・5週) (14時～)	小児循環器外来 (14時～)	予防接種(14時～)	
		慢性外来(16時～)	慢性外来(15時半～)	7・8か月健診(2・4週) (14時～)	発達心理外来(初診) (15時～)	慢性外来(16時～)	
産科	午前	南郷 周児	堀田 大輔	南郷 周児	交代制	堀田 大輔	
	午後	交代制	産後健診				
婦人科	午前	飯高 雅夫	飯高 雅夫	飯高 雅夫	春日 美智子	飯高 雅夫	
	午後	堀田 大輔	南郷 周児	堀田 大輔	交代制	交代制	
泌尿器科	午前	信大医師 (交代制)	上野 陽子	宮下 大輔	井川 靖彦	井川 靖彦	
	午後		上野 陽子 (予約のみ)(13時30分～)		井川 靖彦		
眼科	午前	山田 哲也	山田 哲也	山田 哲也	手術	山田 哲也	
	午後	山田 哲也 (予約のみ)(13時30分～)	手術	山田 哲也 (検査・予約)(13時30分～)		山田 哲也 (予約)(13時30分～)	
耳鼻咽喉科	午前	清水 勝利	清水 勝利 (新患紹介来院11時まで)	清水 勝利	清水 勝利 (新患紹介来院11時まで)	杉田 公美(3週)	
	午後			清水 勝利 (14時30分～16時30分)			
麻酔科(ペインクリニック)(午前)		清水 俊行		清水 俊行		清水 俊行	
漢方東洋医学外来(予約制)(午前)			水嶋 文雄				
精神科(午後)					長峯 清英 (2・4週)(14時～)		

(診療情報提供書の送付先)長野県立信州医療センター・地域医療福祉連携室 FAX 026-246-5530・TEL 026-246-6577(直)
 内容が変更になる可能性がありますので、当院ホームページ等でご確認ください。