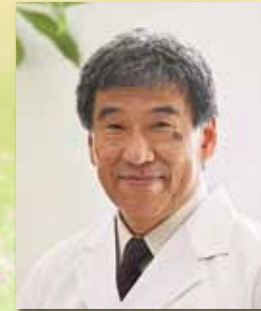


長野県立信州医療センターだより

かがやき

〈第5号〉

第5号 平成29年9月発行
発行人:長野県立信州医療センター
[院長 寺田 克]
編集人:長野県立信州医療センター
広報委員会
[委員長 赤松 泰次]
〒382-0091 須坂市大字須坂1332
TEL(026)245-1650
FAX(026)248-3240



病院名の変更と経緯について

長野県立信州医療センター 院長 寺田 克

院外広報紙「かがやき 第5号」をお届けいたします。前号で一部ご案内いたしました通り、当院はこの7月1日より病院名を「長野県立信州医療センター」と名称変更をいたしました。

当院は地域医療をより発展させる目的で、平成27年度から開始した第2期中期計画の中に新棟増築を盛り込みました。その中では診療機能の強化をはかることを重要課題として、がん診療の強化、健康増進・予防医療の充実、地域の医療福祉関係機関などとの連携強化に焦点があてられました。あわせて政策医療を担う当院の役割である僻地医療を担う医療職者の確保と養成や派遣の推進、ならびに長野県における感染症対策の拠点病院としての更なる発展にも焦点があてられました。名称変更の背景には新棟稼働と既存棟の改修に伴う診療機能の強化に合わせ、長野県の政策医療を担う当院の役割をより明確にし、県立病院機構5病院の中での中核病院としてこれまで以上にその責務を果たそうとの思いが込められています。

平成28年7月26日に開催した地域代表や有識者の方々にご参加いただいている当院運営協議会において、名称変更のご承認をいただき、平成28年9月24日から10月14日までの3週間にわたり、新病院名の公募を行いました。この間、須高地域の皆さんをはじめ県内各地の皆さんや病院・機構職員の方々より計96件のご応募をいただきました。

平成28年11月1日に信州大学医学部長田中教授を委員長とし、外部委員13名、機構職員2名からなる「長野県立須坂病院新名称選定委員会」を開催し、最終的に新名称候補として「長野県立信州医療センター」に決定しました。本年1月の長野県議会における県立病院機構の定款などの変更の承認を得て、総務省への認可申請を行い、6月20日に正式に認可され、7月1日の増築棟(東棟)の稼働にあわせて「長野県立信州医療センター」の名称を使用しております。

新病院名「長野県立信州医療センター」の経緯について須高地区の皆さんにご理解いただき、より安心して受診していただけるよう、職員一同、引き続き医療の充実と円滑な提供に努めてまいります。また当院の担う政策医療の取り組みをより発展させ内外に発信し続けてまいります。今後とも地域の皆様のご支援を賜りますよう、宜しくお願いいたします。

私たちは患者中心のチーム医療を実践し、信頼される病院を目指します。

長野県立信州医療センターからのお知らせ



今年もやります! 病院祭

病院祭実行委員会副委員長 山田 哲也

7月1日に長野県立須坂病院から長野県立信州医療センターに変わって、初めての病院祭を開催します。

信州医療センターでは、東棟の建築が終わり、現在は既存棟の改修工事を順次進めており、10月に一貫するすべての工事が終了し、晴れてグランドオープンとなります。そのグランドオープンに併せて今年は昨年の9月から1ヶ月後ろ倒し、10月21日の開催となります。同日の午後には竣工式も予定しています。

例年通り「須坂市健康まつり」も同時開催し、信州医療センターでは病院祭実行委員会を立ち上げ、皆様に楽しんで頂けるような様々な企画を練っているところです。

また、信州医療センターとして初めての病院祭ということで第1回が相応しいのでは無いかと委員会内で意見もありましたが、今まで地域の皆様とともに楽しんできた須坂病院の病院祭を継続していくという意味を込めて、第16回とナンバリングは継続とさせていただきます。

病院祭のテーマも病院名が変わり、地域の皆様とともに新たな一歩を踏み出したいと考え、「地域とともに歩む未来 ～新たな一歩、県立信州医療センター～」と素直な気持ちをそのまま今回のテーマとしました。

ぜひ、**10月21日**は皆様お誘いあわせの上、新しい信州医療センターにお出かけ頂き、新たな一歩をともに踏み出しましょう! 職員一同お待ちしております。



MRI稼働中!

医療技術部長兼放射線技術科長 久保田 益志

信州医療センターでは、既存のMRI装置を更新し平成28年12月より新装置「フィリップス社製Ingenia 1.5TCX」が稼働しています。

従来装置と比べ、高精細な画像が撮影できるようになり診療科の医師からも高い評価をいただくとともに、検査時間が短縮したことから外来受診の当日に検査を受けていただくなど、患者さんの負担低減にも寄与しています。

MRI検査は、脳動脈瘤や脳梗塞の発見。椎間板ヘルニアや膝のじん帯などの整形外科領域。肝・胆・脾など腹部臓器の検査。骨盤内の泌尿器領域や婦人科領域。聴器や副鼻腔の耳鼻科領域など全身の検査に有効な検査法です。当院では、地域の中核医療機関として他の病院や地域の診療所・開業医の先生から紹介していただくMRI検査も積極的に受け入れていますので、ご希望の方は主治医の先生にご相談ください。



脳血管



膝関節



分娩の再開について

産科部長 南郷 周児

本年4月1日より産科健診を再開し、分娩予定日が6月1日以降の妊婦さんのお産の取り扱いを開始いたしました。5月末に、産科再開後の初めてのお子さんが無事産まれ、6月と7月も順調に元気な赤ちゃんが生まれています。

当院の産科は助産師を中心としたチームによる産前産後ケアの充実が一番の特長です。もちろん、産科医師も安全なお産を目指して小児科医師、麻酔科医師や他科医師との連携を取りつつ、助産師、産科看護師、小児科看護師等とチーム一丸で外来健診や出産時のいろいろな出来事に正面から取り組んでおります。

産科は地域の方々にとって、近くにあってよかった、と言ってもらえることが重要な存在意義の一つです。このことをチームの基本目標とし、日々頑張っていきたいと思っています。

東棟開設しました

外来化学療法室



信州医療センター正面玄関より東棟1階奥に「外来化学療法室」があります。今までの南棟7階のあった化学療法室より、広くて明るい室内です。点滴治療もリラックスして行えるよう、点滴専用チェアや寝たまま見ることができる液晶テレビを備え、点滴スタンドを押し易い広いトイレも同室内にあります。患者さんの動線も、受付→採血・検査→外来→治療室→会計が1フロアとなるため、より便利になりました。

内視鏡センター



7月より信州医療センター東棟2階に内視鏡センターが新設されました。内視鏡検査は身体的・心理的に苦痛を伴う検査です。私たちはその苦痛をできる限り最小限に抑えていくことを常に考えながら介助にあたっています。

待合ロビーは、従来の内視鏡センターより広さを十分に確保し、照明も優しい明るさにして少しでも不安なお気持ちを和らげる採光にしております。また、内視鏡検査を安楽に受けていただくために、最近では鎮静剤使用をお勧めしております。検査後、ご負担なくお休みいただきますよう検査台を兼ねたストレッチャーを購入しました。検査後は検査台からベッドへ移動することなくお休みいただけるよう配慮しております。

透視室では、ERCP(逆行性膵・胆管造影)や消化管の狭窄に対してステント挿入術、また、肺がん等の診断の為、気管支鏡検査が行われます。従来では、必要性に応じて患者さんの体位変換をおこないながら撮影していましたが、多目的X線撮影装置が360度回りますので、患者さんを動かさずに多方向から観察できる装置が入りました。

健康管理センター



待合スペースが広がりました。マッサージ・リクライニングチェアもご用意しています。

ストレッチスペースを新設し、運動指導に利用します。

各種検査スペースはプライバシーに配慮しています。

健康管理センターは、東棟3階に移転しました。快適な受診環境を整備し、ハンディーキャップをお持ちの方専用の更衣室、女子更衣室内にはパウダーコーナーも新設しました。人間ドック健診施設機能評価認定(日本人間ドック学会)を受け、保健指導にも力をいれています。人間ドック・各種健康診断のほかにも動脈硬化検査など各種オプション検査もご用意していますので、お気軽にお問合せください。

●ご予約・お問合せ:健康管理センター(平日13時~17時) 026-246-5544

地域医療福祉連携室

~相談室の充実~

地域医療福祉連携室 佐藤 香代子



会議室



医療福祉相談室



相談支援窓口

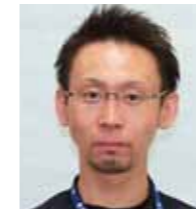
東棟へ移転してから早いもので2か月が経ち、新しい環境での業務もスムーズに流れるようになってまいりました。職員のみならず「遠くなった!」とご意見をたくさんいただきますが、物理的な移動距離はさておき、患者さん、ご家族さまにとっての「身近な連携室」を目指しスタッフ一同新たな気持ちで日々の業務と向き合っております。

移転後、訪れる患者さんや外部の方からは「相談がしやすくなったね」と嬉しい意見もいただくようになりました。今まで1室だった相談室が2室になったことにより、突然の相談も個室でお受けできるようになりました。また、静かでゆったりとした空間の待合スペースも人目を気にせず椅子に座って話ができると好評です。何かお困りのことがございましたら、お気軽に地域医療福祉連携室までお越しください。

長野県立信州医療センターからのお知らせ

嚥下機能評価外来が開設されました

リハビリテーション技術科 主任言語聴覚士 北田 将大



一般的に肺炎と聞くと、風邪をこじらせて発症するというイメージの方が多くかと思いますが、高齢者、特に70代以上の方の場合、肺炎の中でも誤嚥性が原因と思われる肺炎の割合が増加し、80歳以上ではほとんどが誤嚥性肺炎です。誤嚥性肺炎とは食べ物が誤って気管へ入ったり(顕性誤嚥)や夜間就寝中に唾液など気管に垂れ込む(不顕性誤嚥)ことが原因で肺炎を発症するものです。症状としては、食事中に咳込む事が見られる、痰絡みが多くなってきた、等です。肺炎を発症して一度入院してしまうと、高齢者の場合、入院期間中に体力が低下し寝たきり状態になることも多いです。誤嚥性肺炎にならないための早めの対策が必要となります。

そこで6月より当院では**嚥下機能評価外来**を開始いたしました。ご本人、ご家族で食事の時にむせ込む、水を飲むとむせる、など誤嚥の症状が気になる方は嚥下機能評価外来に一度ご相談ください。専門の職員が適切な指導を行い、必要に応じて入院での食事指導・リハビリなども行っております。私たちは健康寿命延伸に向けて活動をしてまいります。お気軽に当院へお問い合わせ下さい。

認知症看護認定看護師から

認知症看護認定看護師 山岸 明広



認知症になると、一般的に記憶の障害や、時間や場所がわからなくなる症状が出ます。症状が進むと生活の中で色々困る事が起こります。そのストレスにより、怒りっぽくなったり、逆に抑うつになったり、妄想などの症状が出てきます。認知症看護では、認知症の人にどのような症状があり、どのような事で困っているかを疾患の特徴や、その人自身の人柄を含めて評価し、「その人に合ったケア」を考えます。その人に合った環境や、接し方を工夫する事で、イライラや攻撃性が減り穏やかになったり、意欲の低下を軽減する事が出来ます。私の現在の活動テーマは「認知症のある方が安心して入院生活を送る事が出来る病院環境を整える」ことです。院内の認知症ケア向上に向けた学習会など行っています。認知症の方を介護する家族からの相談も受けています。病棟の看護師に伝えていただければ連絡が取れますのでお待ちしています。

今回は同じ病棟で活躍する先輩の「摂食嚥下認定看護師」の山岸 里美さんを紹介したいと思います。

長野県立信州医療センター 新任医師紹介



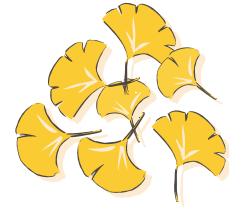
第一循環器内科部長
丸山 隆久

- **経歴**
平成29年5月 長野県立信州医療センター 入職
- **専門**
循環器内科
- **専門を選んだ理由**
ドタバタ系がカッコいいと若いころに思いました。年を重ね、ドタバタ以外の部分の奥深さにも魅力を感じます。
- **須高地区の印象**
緑がきれい 山がきれい
- **地域の方へ一言**
じぶんのカラダやココロと仲よくしましょう。それが心臓長持ちの秘訣



整形外科 医長
西村 匡博

- **経歴**
平成29年7月 長野県立信州医療センター 入職
- **専門**
一般整形外科、外傷
- **専門を選んだ理由**
子どもから高齢な方まで、広い年齢層の方を診察できるため
- **須高地区の印象**
私の地元にも近く、馴染みやすいです。
- **地域の方へ一言**
みなさんの助けになれるよう頑張ります。宜しくお願ひします。



整形外科 医師
山岸 佑輔

- **経歴**
平成29年7月 長野県立信州医療センター 入職
- **専門**
整形外科
- **専門を選んだ理由**
運動器に興味があったため
- **須高地区の印象**
歴史のある街
- **地域の方へ一言**
スポーツによる痛み、日常生活での痛みなど気軽に当院に来てもらえたらと思います。



お知らせ

医療費あと払いサービスの導入

医療費あと払いサービスとは事前に登録した患者さんが希望すれば、医療費は後日に口座から引き落とされ、診療当日は会計せずに帰ることが出来るサービスです。

当院でも待ち時間縮減など利便性の向上を目的に同サービスの導入を検討し、平成29年(2017年)9月より利用頂くことが可能となりました。

同サービスの利用について関心のある方はお気軽に受付窓口までご相談ください。

テレビ・ラジオ出演情報

こんにちはドクター SBCラジオ

毎週日曜日 午前11時30分～11時45分放送

10月 1日

「喘息について」…呼吸器・感染症内科 長谷 衣佐乃

12月 10日

「緑内障について」……………眼科 山口 晋太郎

奥さまはホームドクター テレビ信州

毎週月～金曜日 午前11時50分～11時55分放送

毎月第4土曜日 午前11時35分～11時40分放送

11月 13日～17日

「子どもの発達と運動」……………小児科 南 勇樹

長野県立信州医療センター・外来診療担当予定表(9月)

○午前の受付時間は8時30分～11時30分(自動受付機は7時30分～)

○午後の受付時間は各診療科、曜日により異なりますので、外来担当表にてご確認ください。

(平成29年9月1日現在)

診療科		月	火	水	木	金	
総合診療科		中村 真一郎 宮島 正行/植原 啓之	保坂 亮介 小泉 正幸/関 年雅	原田 輝和 濱 峰幸	赤松 泰次 木畑 稔	鈴木 一史 岩波 直弥	
内科	呼吸器 感染症	午前	長谷 衣佐乃	山崎 善隆 岩波 直弥	長谷 衣佐乃	山崎 善隆 濱 峰幸 久保 惠嗣(8・25日)	
		午後	山崎 善隆(14時～)	濱 峰幸(14時～)	山崎 善隆(14時～)	長谷 衣佐乃	
	消化器内科	午前	下平 和久	赤松 泰次	中村 真一郎	下平 和久	宮島 正行(1・15・29日)
		午後				植原 啓之	
	循環器	関 年雅	丸山 隆久	白井 達也 (長野赤十字病院医師)	関 年雅	丸山 隆久	
	血液	齊藤 博		小泉 正幸	妹尾 紀子	小泉 正幸	
	腎臓		市川 透(5・19日) 原田 真(12・26日) (長野赤十字病院医師)				
	糖尿病/生活習慣病	小林 永幸		長澤 武志(終日)	小林 永幸 加藤 晃佑(終日)	小林 永幸	
	肝臓					木村 岳史(22日 午前) (15日 13:30～)	
	漢方			布施 修(終日) (6・13・20日)			
	ペースメーカー外来				関 年雅 (13時30分～)		
	ピロリ菌専門外来	赤松 泰次 (13時30分～)					
	嚥下機能評価外来	山崎 善隆(14時～)	山崎 善隆(午前)	山崎 善隆(14時～)	山崎 善隆(午前)		
貧血外来		小泉 正幸(14時～)					
海外渡航者外来		交代制(13時30分～) (4・25日)					
外科	1 診	古澤 徳彦	久保 直樹	交代制	久保 直樹	古澤 徳彦	
	2 診	寺田 克	今井 紳一郎		寺田 克	今井 紳一郎	
血管外科		上沢 修			上沢 修		
呼吸器外科			坂口 幸治			坂口 幸治	
禁煙外来				上沢 修			
形成外科(午後のみ)		高清水 一慶 (14時～16時)		細見 謙登 (14時～16時)			
整形外科	初診・予約外	山岸 佑輔 西村 匡博	渡邊 憲弥	吉田 和薫 (信大医師)	三井 勝博 (紹介・下肢) 山岸 佑輔	上原 将志(腎椎) 西村 匡博	
	予約	三井 勝博	西村 匡博	渡邊 憲弥	三井 勝博 山岸 佑輔	三井 勝博(1日) 渡邊 憲弥(8・22日)	
脳神経外科		銭坂 英生 (4・11日)			伊東 清志		
皮膚科				白井 拓史		小口 美抄枝	
小児科	午前	鶴田 悟郎	南 勇樹	南 勇樹/鶴田 悟郎 (交代制)	鶴田 悟郎	南 勇樹	
		南 勇樹		信大医師(交代制)			
	午後 (予約)	予防接種 (14時～) 慢性外来 (16時～)	石井 栄三郎 乳児健診 (14時～) 慢性外来 (15時～)	慢性外来 (14時～)	小児循環器外来 (14時～) 子どもの心相談 (15時～) 慢性外来 (15時～)	予防接種 (14時～) 慢性外来 (16時～)	
産科		交代制	交代制	交代制		交代制	
婦人科		飯高 雅夫	飯高 雅夫	飯高 雅夫		飯高 雅夫	
		交代制	交代制	交代制	交代制(予約制)	交代制	
泌尿器科		午前 上野 学 (11・25日)	上野 陽子	宮下 大輔			
		午後	上野 陽子 (13時30分～)	上野 陽子 (14時～)			
眼科	午前	山田 哲也 山口 晋太郎	山田 哲也 山口 晋太郎	山田 哲也 山口 晋太郎	手術	山田 哲也 山口 晋太郎	
	午後	山田 哲也 山口 晋太郎 (予約のみ)(13時30分～)	手術	山田 哲也 山口 晋太郎 (検査・予約)(13時30分～)		山田 哲也 山口 晋太郎 (予約のみ)(13時30分～)	
耳鼻咽喉科	午前	清水 勝利	清水 勝利 (新患紹介来院11時まで)	清水 勝利	清水 勝利 (新患紹介来院11時まで)	齋藤 有希子	
	午後	清水 勝利 (11日)(14時～15時)		清水 勝利 (14時30分～16時30分)			
麻酔科(ペインクリニック)		清水 俊行			清水 俊行	清水 俊行	
漢方東洋医学外来(予約制)			水嶋 丈雄				
精神科					長峯 清英 (7・21日)(14時～)		

(診療情報提供書の送付先)長野県立信州医療センター・地域医療福祉連携室 FAX 026-246-5530・TEL 026-246-6577(直)
外来診療担当表は、内容が変更になる可能性がありますので、当院ホームページ等でご確認ください。

私たちは患者中心のチーム医療を実践し、信頼される病院を目指します。